

HALF TANK 220V -24V



OPÉRATEUR HYDRAULIQUE À USAGE SEMI INTENSIF POUR PORTAIL COLLECTIF OU INDUSTRIEL (vantaill jusqu'à 4M en 220V et 2M en 24V)

- Le fonctionnement de l'ensemble des pièces mécaniques dans un bain d'huile assure au HALF TANK un fonctionnement silencieux et une durée de vie maximale
- Le corps du verin et le carter en aluminium permettent son utilisation dans les conditions les plus sévères
- Sécurité anti écrasement constante garantie par les soupapes by-pass de réglage de la poussée maximum
- Disponible en version double blocage (ac) blocage en fermeture (cb) ou sans blocage (sb) course 270 mm
- Blocage intégré pour vantaux < 1M80
- Disponible en 220V ou basse tension 24V
- Système de déverrouillage facile d'utilisation
- Kit butée mécanique et électrique interne pour une utilisation sans butée de sol (option)
- Safety gate pour une réouverture sur obstacle (option)
- Batteries pour un fonctionnement en cas de panne secteur (option pour le 24V)
- Possibilité d'ajouter un panneau solaire pour recharger les batteries (option pour le 24V)

S1120221 Opérateur HALF TANK 220V AC double blocage :

S1120211 Opérateur HALF TANK 220V SA blocage ouverture :

S1120241 Opérateur HALF TANK 220V SB sans blocage :

S10403000 Opérateur HALF TANK 24V AC double blocage :



E23024016

Platine de commande 24V user 2



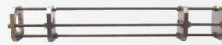
S12710060

Déverrouillage extérieur par câble (boîtier fourni)



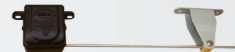
S23001125

Platine de commande 220V gate 2



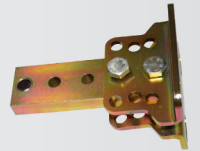
S12715105

Kit de butée de fin de course pour half tank 220V



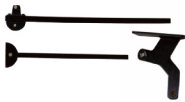
S23105345

Safety gate lineaire pour HALF TANK



S12715070

Patte arrière réglable acier pour 1 vérin



SPA95

Pantographe INOX 95° (à l'unité)

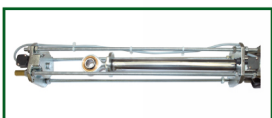


SPANTDV

Déverrouillage extérieur pour pantographe

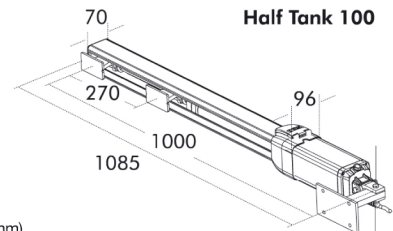


Déverrouillage avec serrure en cas de coupure de courant



Kit butée mécanique / électronique interne pour un fonctionnement optimale de la position fin de course

Infos Techniques



Dimension (mm)

SPECIFICATIONS	HT 24V	HT220V
ALIMENTATION	230 VAC+_1%	230 VAC+_1% 50HZ
PUISSANCE ABSORBEE	70W	220W
COURSE TIGE	270MM	270MM
CYCLES / HEURE	70	55
MAX.LONGUEUR VANTAIL	2M	1M80 sans serrure 3M avec serrure
DEGRÈS D'OUVERTURE	90°/120°	80°/120°
MAX. POUSSÉE	640 daN	640 daN



SEA®