

OPERATEUR ELECTROMECHANIQUE IRREVERSIBLE A USAGE RESIDENTIEL

(Vantail jusqu'à 2,8 mètres ou 300 kg)

- Motoréducteur électromécanique irréversible 220V AC pour portails battants jusque 2,8 mètres par vantail
- Très fiable et sécurisé grâce à son encodeur embarqué et son fin de course mécanique en ouverture
- Fin de course mécanique en fermeture en option
- Sa base en aluminium et son carter en ABS lui assurent une excellente robustesse

ERTG20PAP

KIT G20 prêt à poser :

2 opérateurs G20 avec encodeur et fin de course mécanique en ouverture, 1 armoire de commande H70, 1 jeu de photocellule ROGER, 1 flash ROGER, 1 antenne de flash, 1 récepteur bi-canaux ROGER, 2 émetteurs bi-canaux ROGER

ERTG20PAP SOD

KIT G20 SOD prêt à poser :

2 opérateurs G20 avec encodeur et fin de course mécanique en ouverture, 1 armoire de commande H70, 1 jeu de photocellule CDR999, 1 flash LED 12/24/220V, 1 récepteur SOD bi-canaux, 1 émetteur SOD quadri-canaux

EG20330

OPERATEUR G20 avec encodeur et fin de course mécanique en ouverture :



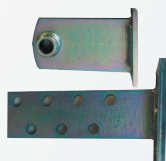
ERTMC779

Kit arrêt mécanique pour G20



ERTAV

Attache avant à visser



ERTAVAR

Attache avant et arrière à visser



EH70/200AC

Centrale de commande H70 2 moteurs



ERTH80/TX22

Emetteur bi-canaux code fixe 433MHz

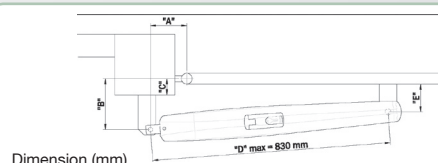


SE449S

Emetteur SOD quadri-canaux 433MHz

A	B	α
130	130	90°
80	170	90°
50	130	90°
100	200	90°
120	140	100°
130	150	105°
150	100	120°
C _(max)	D _(max)	E
90	830	90

Infos Techniques



SPECIFICATIONS	G20
ALIMENTATION	230 VAC
PUISSANCE VARIABLE	200 W
CYCLE DE TRAVAIL	30%
COUPLE DE POUSSEE	2500N
DEGRES DE PROTECTION	IP43
TEMPERATURE DE FONCTIONNEMENT	-20°C/+55°C
VITESSE OUVERTURE A 90°	19S
COURSE	310/340 MM