

FULL TANK



OPERATEUR HYDRAULIQUE A USAGE INTENSIF POUR PORTAIL COLLECTIF OU INDUSTRIEL (vantail jusqu'à 6M)

- Le fonctionnement de l'ensemble des pièces mécaniques dans un bain d'huile assure au FULLTANK un fonctionnement silencieux et une durée de vie maximale
- Le corps du verin et le carter en aluminium permettent son utilisation dans les conditions les plus sévères
- Sécurité anti écrasement constante garantie par les soupapes by-pass de réglage de la poussée maximum
- Disponible en version double blocage (ac) blocage en fermeture (sc) blocage en ouverture (sa) ou sans blocage (sb)
- Blocage intégré pour vantaux < 1M80
- Système de déverrouillage facile d'utilisation
- Kit butée mécanique interne pour une utilisation sans butée de sol (option)
- Safety gate pour une réouverture sur obstacle

S1120521 Opérateur FULL TANK 220V AC double blocage :

S1120531 Opérateur FULL TANK 220V SC blocage en fermeture :

S1120511 Opérateur FULL TANK 220V SA blocage en ouverture :

S1120541 Opérateur FULL TANK 220V SB sans blocage :

S1120631 Opérateur FULL TANK 220V SBS lent sans blocage :



SPA95

Pantographe INOX 95°
(unite)



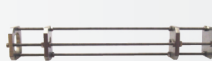
SPA130

Pantographe INOX 130°
(unite)



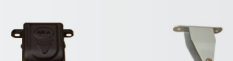
S23001125

Platine de commande
220V gate 2



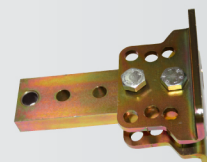
S12715105

Kit de butée de fin de
course pour full tank



S23105345

Safety gate lineaire
pour FULL TANK



S12715070

Patte arrière réglable
acier pour 1 vérin



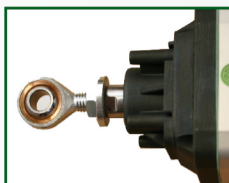
SPA95120

Pantographe INOX 95°
rallonge 120 cm (unite)



SPANTDV

Déverrouillage extérieur
pour pantographe

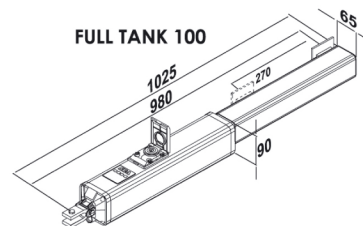


Articulation sphérique
pour un réglage de la
course au millimètre



Déverrouillage avec
serrure en cas de
coupure de courant

Infos Techniques



Dimension (mm)

SPECIFICATIONS	FULL TANK
ALIMENTATION	230 VAC
COURSE TIGE	270MM
CYCLES / HEURE	70
MAX.LONGUEUR VANTAIL	1M80 sans serrure 6M avec serrure
DEGRÉS D'OUVERTURE	90° - 120°
MAX POUSSEE	640 daN

SEA®