

# BR21 Brushless

NOUVEAU



**OPERATEUR ELECTROMECHANIQUE BRUSHLESS  
ENTERRE IRREVERSIBLE  
A USAGE INDUSTRIEL OU COLLECTIF**  
(Vantail jusqu'à 3,5 mètres ou 800 kg)

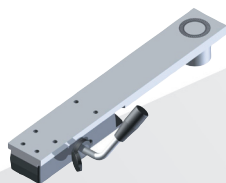
- Motoréducteur électromécanique irréversible 24V DC pour portails battants jusqu'à 3,5 mètres par vantail
- Opérateur nouvelle technologie BRUSHLESS, idéal pour une utilisation semi intensive
- Fiable et robuste grâce à son câble doté d'une résine de protection spéciale, il présente un degré de protection IP67
- Système de déverrouillage à clé en option
- Arrêt mécanique réglable en ouverture et en fermeture

**ERTBR21/361** OPERATEUR BR21 BRUSHLESS câble 10m : \_\_\_\_\_  
Avec encodeur et fin de course réglable en ouverture et fermeture

**EFU101** Caisse de fondation en acier galvanisé à chaud \_\_\_\_\_

**EFU103** Caisse de fondation INOX AISI 304 \_\_\_\_\_

**ERTB71/BC/INT** Kit batteries 24V sous coffret plastique \_\_\_\_\_



**ERTRL650**  
Déverrouillage  
intérieur / extérieur  
pour BR21



**ERTRL652**  
Poignée de  
déverrouillage pour  
ERL650



**ERTL301**  
Kit ouverture 360°



**ERTB70/2DC/BOX**  
Armoire de  
commande pour  
moteur Brushless

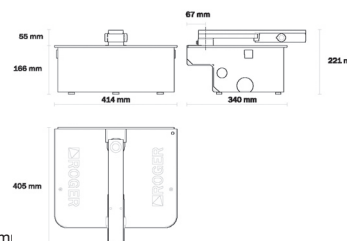


**ERT80/TX22**  
Emetteur bi-canaux  
433MHz



**SE449S**  
Emetteur SOD quadri  
canaux 433MHz

Infos Techniques



SPECIFICATIONS	R21
ALIMENTATION	230V AC
PUISSANCE NOMINALE	320W
COUPLE DE POUSSEE	18Nm
DEGRE DE PROTECTION	IP55
CYCLE DE TRAVAIL	30%
TEMPERATURE DE FONCTIONNEMENT	+20° / +55° C
VITESSE D'OUVERTURE A 90° C	19s