

BR20 Brushless

NOUVEAU



OPERATEUR ELECTROMECHANIQUE BRUSHLESS IRREVERSIBLE

A USAGE INDUSTRIEL OU COLLECTIF

(Vantail jusqu'à 2,5 mètres ou 400 kg)

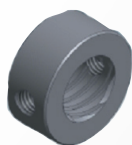
- Motoréducteur électromécanique BRUSHLESS pour portails battants jusque 2,5 mètres par vantail
- Opérateur nouvelle technologie BRUSHLESS, idéal pour une utilisation semi intensive
- Très fiable et sécurisé grâce à son encodeur embarqué
- Fin de course mécanique réglable en ouverture et en fermeture
- La position inclinée du moteur et l'engrenage de Ø40mm en alliage de bronze assurent au R20 une excellente résistance mécanique

ERTBR20/300 OPERATEUR BR20 BRUSHLESS irréversible course 320mm : _____
Avec encodeur et fin de course réglable en ouverture et fermeture

ERTBR20/500 OPERATEUR BR20 BRUSHLESS irréversible course 520mm : _____
Avec encodeur et fin de course réglable en ouverture et fermeture

ERTB70/2DC/BOX ARMOIRE DE COMMANDE 24v pour moteur BRUSHLESS _____

ERTB71/BC/INT KIT BATTERIES 24V sous coffret plastique _____



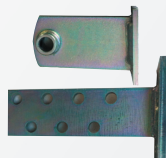
ERTMC781

Kit arrêt mécanique pour R20



ERTAV

Attache avant à visser pour opérateur 320mm



ERTAVAR

Attache avant et arrière à visser pour opérateur 320mm



ERTB70/2DC/BOX

Armoire de commande pour moteur Brushless



ERTH80/TX22

Emetteur bi-canaux 433MHz



SE449S

Emetteur SOD quadri canaux 433MHz

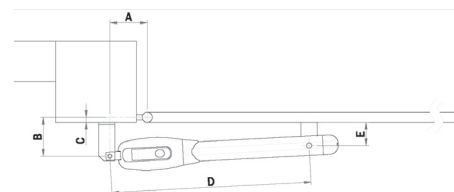
course 320mm

A	B	α
130	130	90°
80	170	90°
80	210	90°
100	200	90°
120	140	100°
130	150	105°
150	100	120°
C (max)	D (max)	E
90	730	90

course 520mm

A	B	α
100	210	90°
150	210	90°
150	300	90°
250	180	110°
220	200	110°
180	130	120°
210	180	120°
C (max)	D (max)	E
190	950	123

Infos Techniques



Dimension (mm)

SPECIFICATIONS	BR20
ALIMENTATION	24V DC
PUISSANCE NOMINALE	240W
COUPLE DE POUSSEE	100 - 2800N
DEGRE DE PROTECTION	IP43
CYCLE DE TRAVAIL	INTENSIF
TEMPERATURE DE FONCTIONNEMENT	-20° / +55°C
VITESSE D'OUVERTURE A 90°C	19 à 30s
POIDS MAXI VANTAIL	400kg

ROGER
TECHNOLOGY

23