

BARRIERE ROGER



BARRIERE AUTOMATIQUE DIGITALE BRUSHLESS 36V DC

- Révolutionnaire et innovant, le moteur Brushless digital à 36V permet une utilisation illimitée de la barrière
- Lisse aluminium à section elliptique anti-vent et nervure centrale pour la rendre encore plus stable et robuste

EAGILIK 4 **BARRIERE AGILIK 4 BRUSHLESS 36V DC** super intensive avec platine, ———— **1650,00€**
contrôle digital et encodeur - pour lisse jusqu'à 4 mètres

EAGILIK 6 **BARRIERE AGILIK 6 BRUSHLESS 36V DC** super intensive avec platine, ———— **1750,00€**
contrôle digital et encodeur - pour lisse jusqu'à 6 mètres



EAG/BLED

Circuit à LED pour tête de barrière

€ 97,00



EAG/ALED6C

Bande de LED 6 mètres avec câble pour lisse jusque 3 mètres

€ 88,00



EAG/ALED8C

Bande de LED 8 mètres avec câble pour lisse jusque 4 mètres

€ 115,00



EAG/BA2/01

Lisse en profil aluminium elliptique de 2 mètres avec capuchon anti-choc

€ 120,00



EAG/BA3/01

Lisse en profil aluminium elliptique de 3 mètres avec capuchon anti-choc

€ 170,00



EAG/BA4/01

Lisse en profil aluminium elliptique de 4 mètres avec capuchon anti-choc

€ 220,00



EAG/SP72/01

Ressort de compensation Ø72mm pour lisse jusque 4 mètres

€ 150,00



EAG/BAFS/03

Lyre de repos télescopique réglable avec caoutchouc et prédisposition verrou

€ 80,00



EAG/BAFS/04

Lyre de repos télescopique réglable avec caoutchouc et prédisposition verrou

€ 138,00



EAG/BAMS/01

Pied pendulaire de lisse

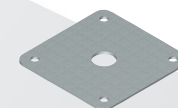
€ 92,00



EKT230

Plaque de fixation pour Agilik

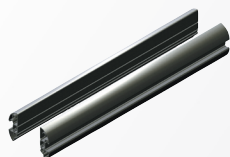
€ 45,00



EKT231

Plaque de fixation pour lyre de repos

€ 15,00



EAG/BAJ/01

Joint de raccordement de lisse, avec kit de fixation

€ 58,00



EAG/SP83/01

Ressort de compensation Ø83mm pour lisse de 4 à 6 mètres

€ 185,00

Infos Techniques

	4 mètres	6 mètres
LONGUEUR	4 mètres	6 mètres
UTILISATION		INTENSIVE
CENTRALE DE COMMANDE		Contrôleur digital 36V DC - encodeur absolu
ALIMENTATION		230 Vac - 50/60Hz
ALIMENTATION MOTEUR		De 0 à 36 Vdc
ABSORPTION MOTEUR		De 0 à 15A
PUISSANCE MOTEUR		200 W
POUSSEE	De 0 à 200 Nm	De 0 à 300 Nm
TEMPS D'OUVERTURE/FERMETURE A 90°	2 à 6 secondes	4 à 8 secondes
TEMPERATURE DE FONCTIONNEMENT	De -20 à +55°C	
DEGRE DE PROTECTION	IP54	
DEVERROUILLAGE	A clé avec cylindre européen	